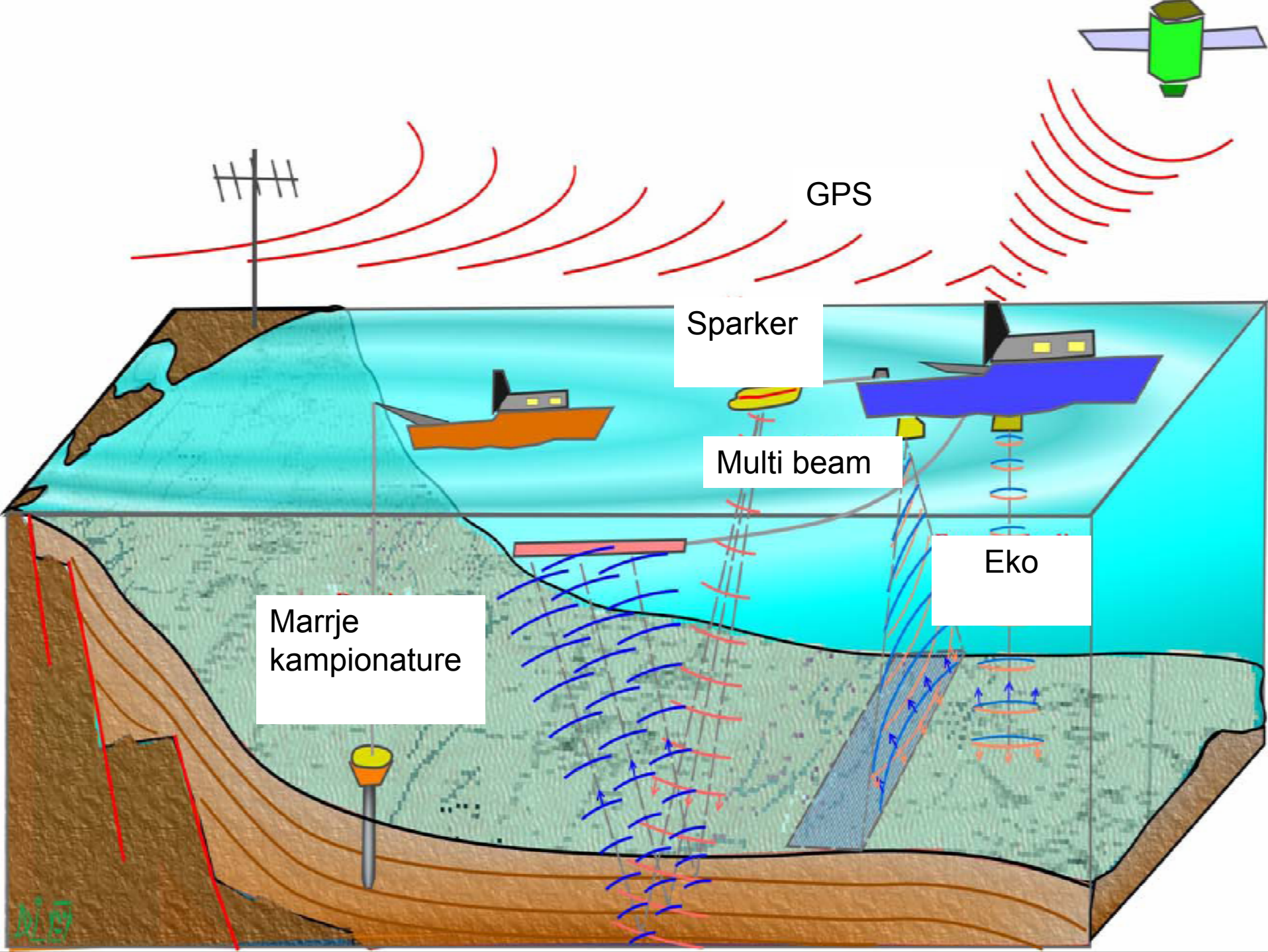
A tropical beach scene with turquoise water, white sand, and a lounge chair. The text is overlaid on the image.

**PROJEKTIMI I SEKSIONIT  
GJEOLOGJI,  
SEDIMENTOLOGJI DHE  
EROZIONI  
BREGDETAR(SGSE).**

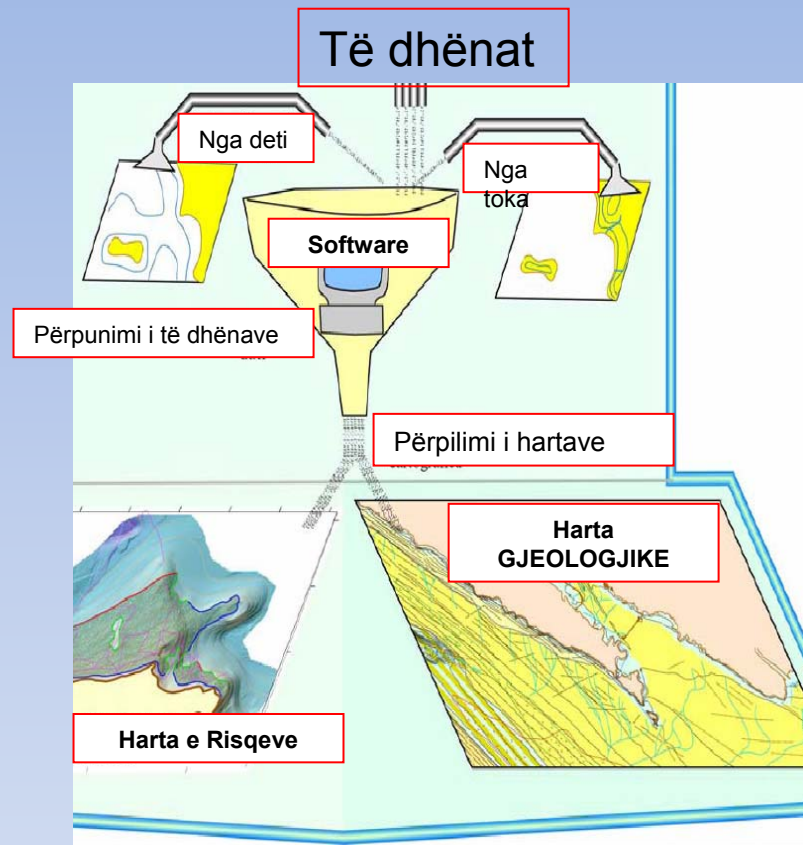
Mars 2008

# OBJEKTIVAT

- **Kërkimi.**
  - Basenet hidrologjike, burimet dhe regjimi bregdetar
  - Monitorimi i sistemeve të rrymave detare dhe shpërndarja e sedimenteve gjatë bregdetit.
  - Erozioni bregdetar sidomos në zonat me risk si zonat deltore, lagunat, gjiret, ku mund të akumulohen ndotësit nga zonat urbane / industriale.
  - Monitorimi i sistemit bregdetar për evidentimin e disekuilibreave të mundëshme.
- **Laboratoret**
  - **Laboratori i Sedimentologjisë.** Analiza granulometrike dhe mineralogjike .
  - **Laboratori i Gjeokimisë.** Elementet e mëdhenj dhe elementet gjurmë. Analiza e lëndës organike.
  - **Laboratori i Gjeofizikës.** Studimi i sedimenteve detare.
  - **Laboratori GIS.**
  - **Anije dhe mjete për kampion marrje.**
  - **Magazinat.**



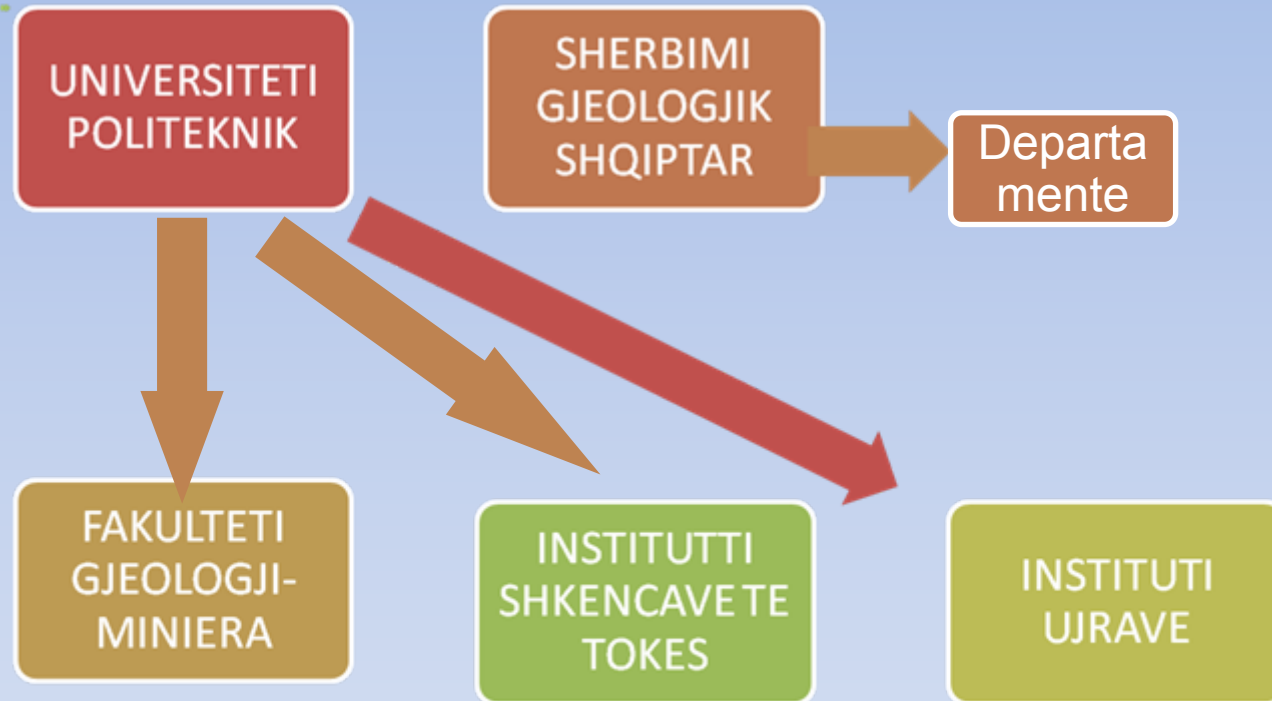
- **Data base:**
- Të dhënat origjinale (kampionatura dhe gjeofizika)
- Ruhen në një bazë të përbashkët
- +
- Të dhëna ekzistuese, harta, literatura
- =
- **Hartografimi tematik:**
- Software specifik për përpunimin dhe trajtimin e të dhënave gjeo-mjedisor
- Dokumentat bazë për:
  - -Programimi i shrytëzimit racional të burimeve (punime)
  - -Vlerësimi i risqeve gjeo-mjedisor dhe menaxhimi I situatave emergjente.

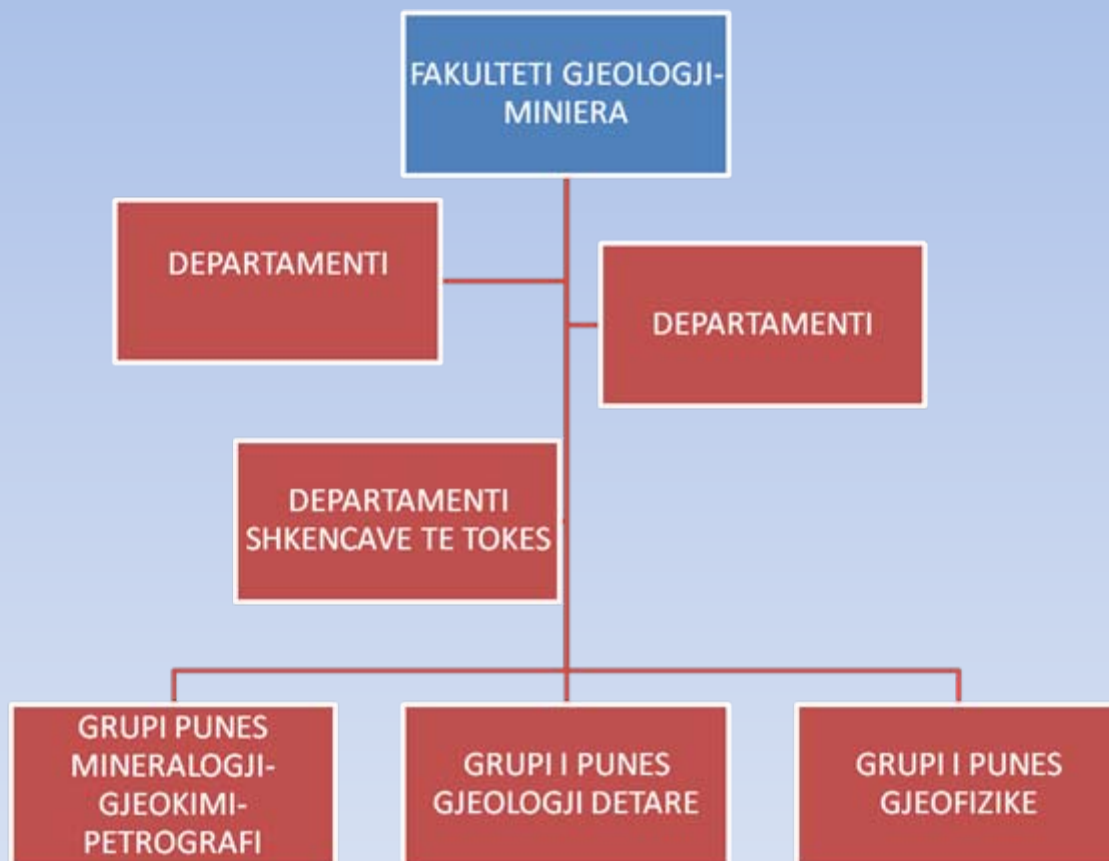


# GJENDJA AKTUALE

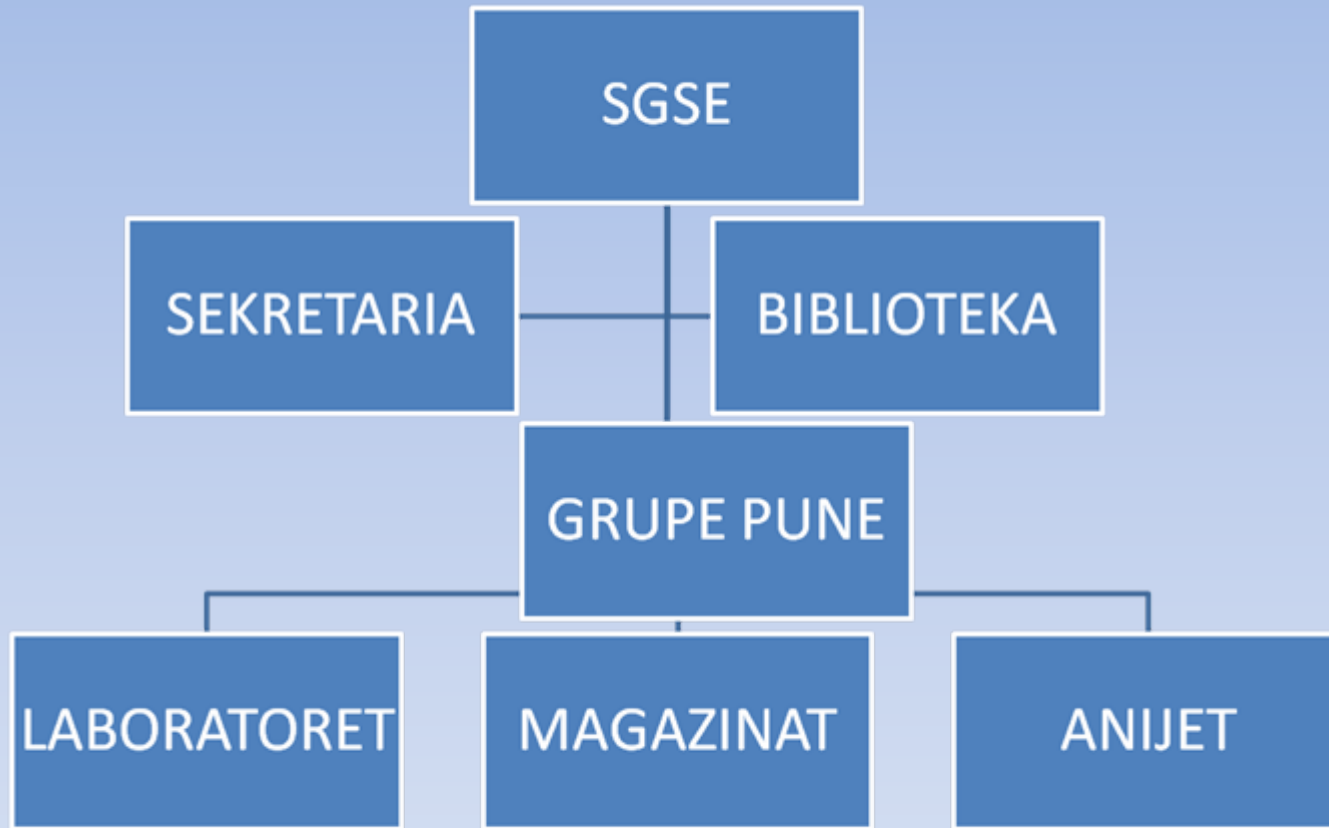
- Aktualisht në Shqipëri nuk ka një organizëm për Kërkimet Detare. Megjithatë institucione të ndryshme kanë kryer dhe kryejnë studime në fushën e Gjeologjisë, Sedimentologjisë dhe vijës bregdetare .
- Këto studime përfshijnë hartografime dhe studime gjeologjike të baseneve pranë bregdetare, deri në monitorimin e bregdetit, studime gjeofizike të zonës së shelfit (seismik, elektrometri dhe fushë magnetike), etj..
- SGSE duhet të përfshijë të gjitha këto kapacitete ekzistuese njerzore dhe laboratorike.
- Eshtë idomosdoshëm jo vetëm riorganizimi por dhe up date –imi i njohurive lidhur me Kërkimet Detare.
- Akoma më i domosdoshëm është ky problem për laboratorët dhe instrumentat që janë të pakët dhe të pa specializuar në këtë drejtim.
- Përveç organizimit dhe vënies në punë do të jetë i domosdoshëm për një farë kohe kooperimi me institucionet e huaja .

# GJENDJA AKTUALE





# ORGANIZIMI



# LABORATORET

## Laboratori i Sedimentologjisë

### • Granolometri

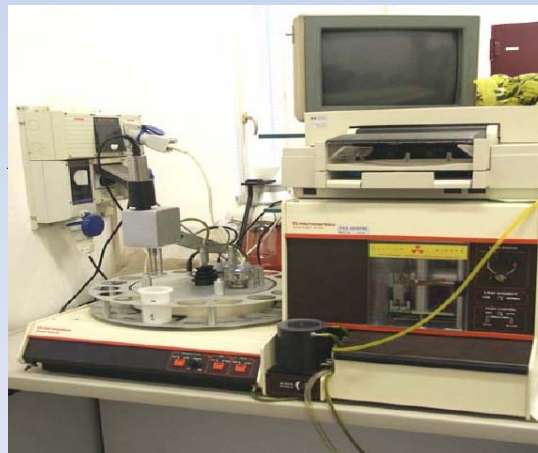
- •Ndarja e fraksioneve granulometrike me lëngje dhe vibrator.
- •Mekanike (64 mm – 2000  $\mu\text{m}$ )
- •Mekanike , rëra (2000  $\mu\text{m}$  – 52  $\mu\text{m}$ )
- •Tub sedimentimi (Macrogranometer©) – rëra (2000  $\mu\text{m}$  – 32  $\mu\text{m}$ )
- Tub sedimentimi (Sedigraph Micromeritics 5100 ) argjila (100  $\mu\text{m}$  – 0.2  $\mu\text{m}$ )
- •Suspension (Coulter Multisizer II ) (84  $\mu\text{m}$  – 1.0  $\mu\text{m}$ )
- •Malvern Mastersizer Hydro2000S Diffraction Laser – analizë dimensionale në fushën rërë-argjila (2000  $\mu\text{m}$  – 0.2  $\mu\text{m}$ )
- •Micromeritics AccuPyc 1330 Piknometër me gaz
- •Bilanci i preçizionit



### • Mineralogji

- •Mikroskopia
- •Difraktometri e rrezeve

### • Magnetizmi



Coulter Multisizer II  
84  $\mu\text{m}$  – 1.0  $\mu\text{m}$



Malvern Mastersizer Hydro2000S  
Diffraction Laser  
(2000  $\mu\text{m}$  – 0.2  $\mu\text{m}$ )



# Micromeritics AccuPyc 1330 Piknometër me gaz



# Laboratori i Gjeokimise

- Kalimi në tretësira
- Analiza e Lëndës Organike
- 
- Përcaktimi në ICP-MS



# Kufijtë e detektimit me ICP-MS

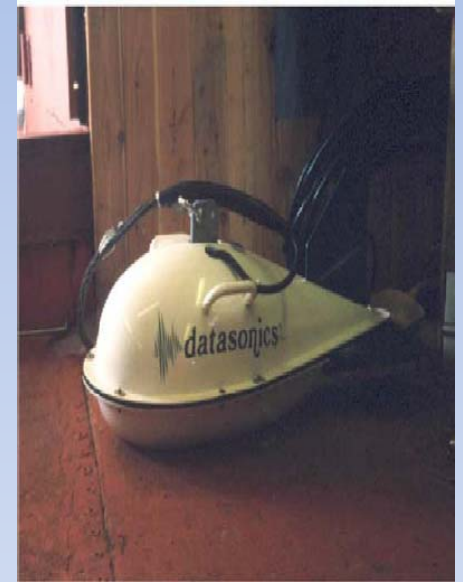
											<div style="display: inline-block; width: 15px; height: 15px; background-color: red; border: 1px solid black;"></div> < 0,01 µg/L			<div style="display: inline-block; width: 15px; height: 15px; background-color: green; border: 1px solid black;"></div> 0,01 – 0,1 µg/L			<div style="display: inline-block; width: 15px; height: 15px; background-color: blue; border: 1px solid black;"></div> 0,1 – 1 µg/L		
H																He			
Li	Be											B	C	N	O	F	Ne		
Na	Mg											Al	Si	P	S	Cl	Ar		
K	Ca	Sc	Ti	V	Cr	Mg	Fe	Co	Ni	Cu	Zn	Ga	Ge	As	Se	Br	Kr		
Rb	Sr	Y	Zr	Nb	Mo	Tc	Ru	Rh	Pd	Ag	Cd	In	Sn	Sb	Te	J	Xe		
Cs	Ba	La-Lu	Hf	Ta	W	Re	Os	Ir	Pt	Au	Hg	Tl	Pb	Bi	Po	At	Rn		
Fr	Ra	Ac-Lr	Rf	Ha															
			La	Ce	Pr	Nd	Pm	Sm	Eu	Gd	Tb	Dy	Ho	Er	Tm	Yb	Lu		
			Ac	Th	Pa	U	Np	Pu	Am	Cm	Bk	Cf	Es	Fm	Md	No	Lr		

# Laboratori i Gjeofizikes

Side Scan Sonar



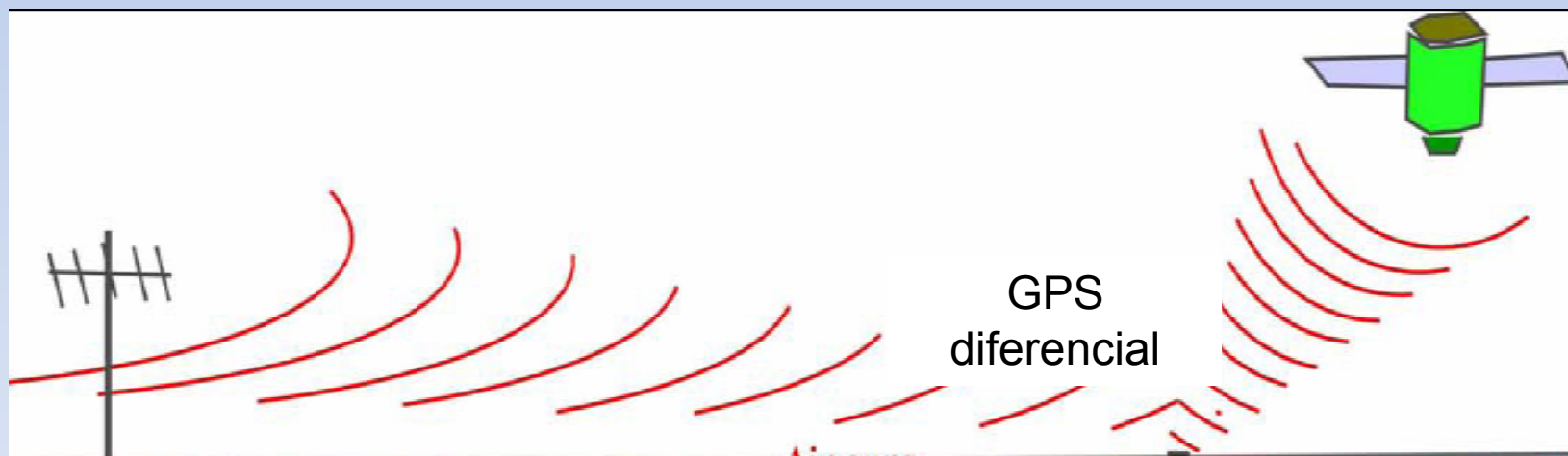
Sparker



Chirp fish

# Laboratori GIS

- Database hartografike
- Software për hartografim tematik
- Trajtimi i të dhënave gjeo mjedisore



# DEPOT E PROVAVE

- Ruajtja e komponenteve



Dhomë frigorifer

+4°C



# ANIJET

# GRUPET E PUNES

- Bazuar në laboratore të përherëshme që përbëjnë bërthamën e SGSE jo vetëm si laboratorë analitik por edhe si grupe pune në kuptimin e ngushtë.
- Pjesmarrje e specialisteve të institucioneve të ndryshme në projekte të veçanta duke formuar grupe pune të mëdha për çdo rast konkret.

# GRUPET E PUNES

- •Dinamika e bregdetit, lagunave gjireve.
- •Studime për mbrojtjen e plazheve.
- •Studime mbi transportin e sedimenteve lumore e bregdetare.
- •Bilancet sedimentologjike.
- •Efektet e kushteve natyrore dhe ndikimit antropogjen në bregdet.
- •Planifikimi dhe shfrytëzimi i zonës bregdetare.
- •Dinamika e platformës kontinentale.
- •Lëvizja e sedimenteve të ndotura.
- •Proceset e transportit nga zona litorale drejt thellësisë.
- •Analiza e baseneve dhe proceset e sedimentimit.

# BASHKEPUNIMI

- **Formimi: Specializime, Master etj.**
  - 1.Kurse të shkurtëra specializimi në laboratore
  - 2. Kërkues të rinj pranë organizmave homologe sipas tematikave.
  - 3. PhD
  - 4. Specialistë të huaj në laboratore për shkëmbim eksperience
  - 5. Projekte të përbashkëta
- **Akreditimi i laboratoreve**
  - 1.Linja instruksioni lidhur përshtatjen me standardet e sigurisë ndërkombëtare.
  - 2. Tekste të specializuara, revista shkencore të sektorit dhe link-et kryesore për sit-et shkencore për azhurnim shkencor.
  - 3. Protokolle dhe standarde
  - 4. Krahasimi i rezultateve në laboratorë të çertifikuar.

FALEMINDERIT

